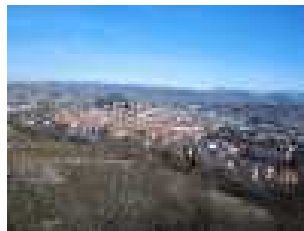


SAGE Loire amont et Haut-Allier



Les enjeux des deux territoires en lien avec le changement climatique

Les stratégies retenues

Zoom sur quelques actions

Les enjeux des territoires Loire amont et Haut-Allier :

Usages de l'eau :

- Pour l'alimentation en eau potable
- Agricoles (abreuvement des animaux pendant la période estivale)
- Pour l'irrigation et l'industrie
- Usages naturels pour les cours d'eau, les zones humides
- Usages récréatifs
- Particularité sur Loire amont avec un transfert d'eau de la Loire vers l'Ardèche

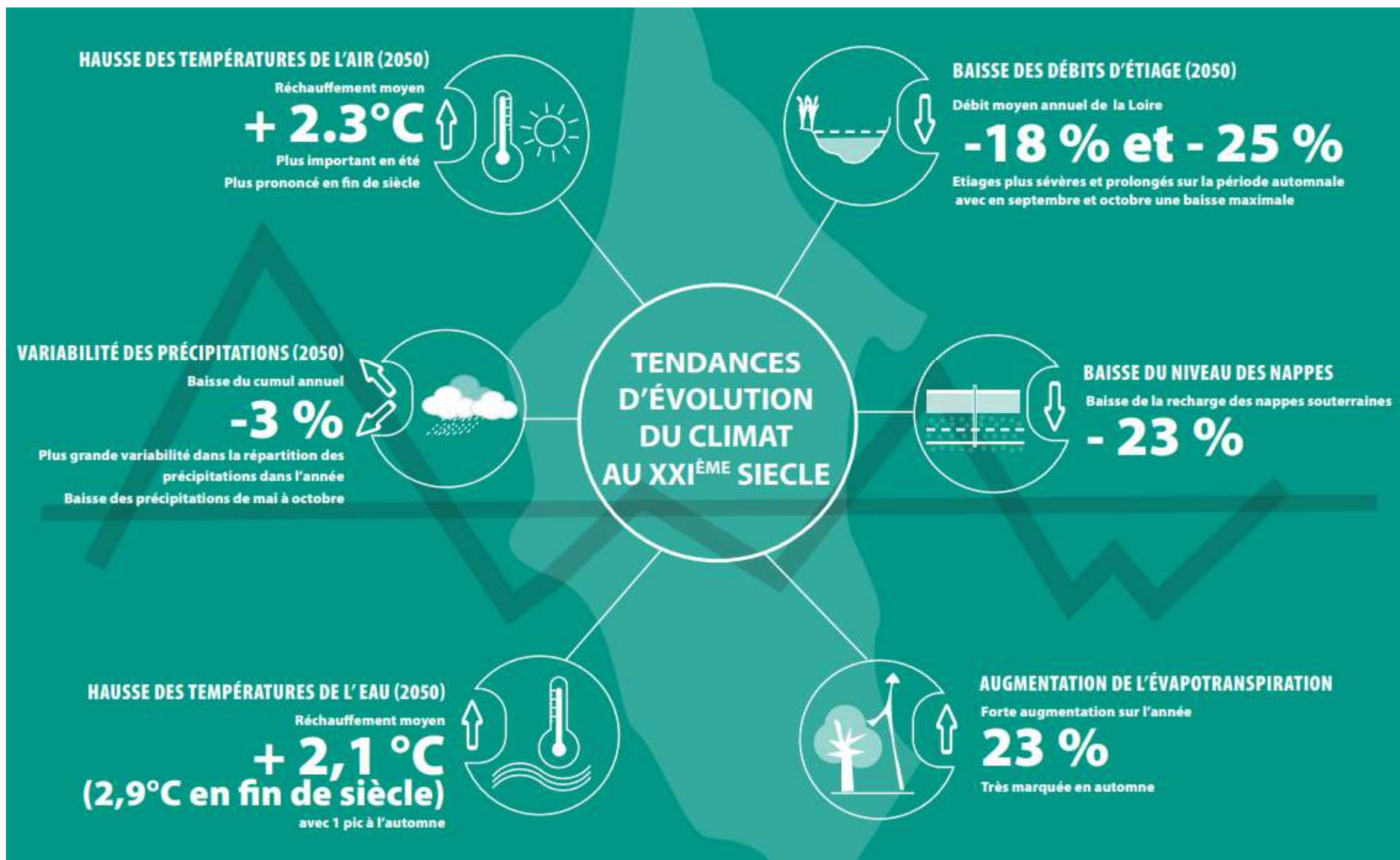
Objectifs de débits fixés en sortie de territoire pour la satisfaction des usages en aval

Globalement les bassins Loire amont et Haut-Allier sont à l'équilibre, MAIS :

- pénuries d'eau potable sur certains secteurs (Margeride Dpts 43 et 48)
- sécheresses prononcées localement : une partie du chevelu particulièrement sensible aux étiages
- augmentation des tensions en lien avec les impacts du changement climatique



Les enjeux des territoires Loire amont et Haut-Allier :



Les enjeux des territoires Loire amont et Haut-Allier :

Une ressource souterraine encore méconnue aujourd'hui : la masse d'eau « Mont du Devès »

Un territoire en grande partie occupée par l'activité agricole

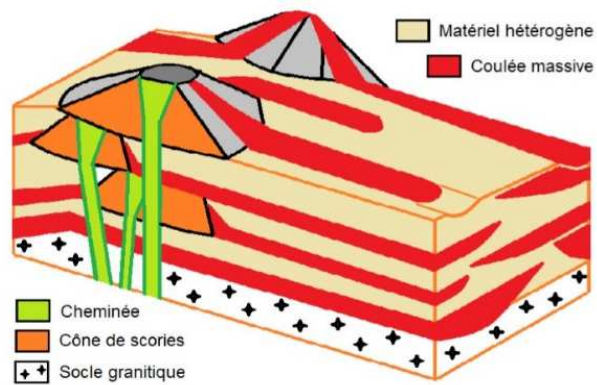
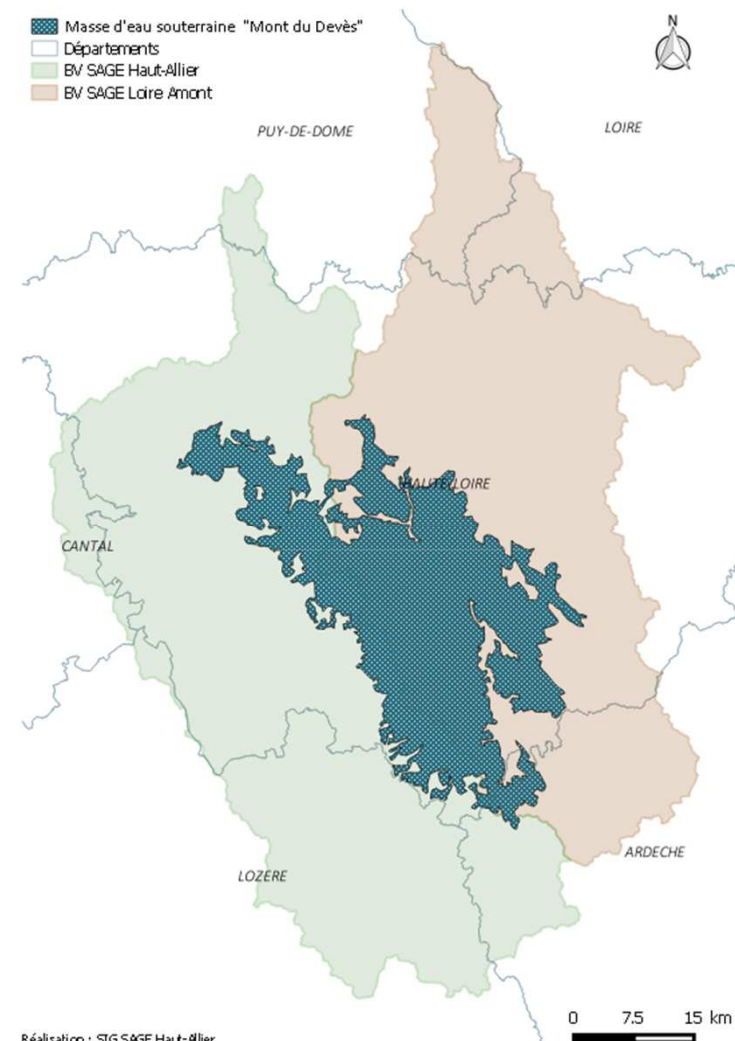


Figure 39 : Organisation schématique des formations volcaniques (HYDRIAD)



Réalisation : SIG SAGE Haut-Allier
Sources : SIG SAGE HA, AELB, IGN

Les enjeux des territoires Loire amont et Haut-Allier :

Les usages de l'eau sur les nappes d'eau du Devès :

- 188 captages AEP, qui desservent 113 communes (plus de **100 000 habitants**)
- agricoles (abreuvement du bétail),
- géothermie,
- usages naturels (pour les cours d'eau et les zones humides).

D'où une ressource stratégique pour la Haute-Loire

Mais :

- 10% des communes desservies par les eaux du Devès ont été concernées par des manques d'eau durant les 10 dernières années
- Connaissances insuffisantes du fonctionnement et de la vulnérabilité des nappes d'eau
- Quelles évolutions futures de la recharge des nappes dans le contexte de changement climatique ?
- Quels usages demain ?

Proposition de mettre en place un schéma de gestion de ces réserves

Les enjeux des territoires Loire amont et Haut-Allier :

Zoom sur l'axe Loire

Présence de l'aménagement hydroélectrique de Montpezat :

- production moyenne annuelle qui correspond à la consommation en électricité d'une ville de 120 000 habitants
- capacité de production de pointe



L'aménagement **impacte l'hydrologie de l'axe Loire :**

En **moyenne** sur l'année

- 200 millions de m³ par an transitent du fleuve Loire vers la rivière Ardèche
- réduction des modules de la Loire (débit moyen interannuel)
 - A Chadrac, 37,4% de réduction
 - A Bas-en-Basset, 15% de réduction

Pour les **débits de crue**

- Diminution des crues morphogènes

Sur les **débits d'étiages**

- Soutien d'étiage en année sèche
- Accentuation des tendances naturelles de prolongation de l'étiage après le 15 septembre

Les enjeux des territoires Loire amont et Haut-Allier

Enjeu de préserver la ressource en quantité suffisante et assurer une répartition entre milieux aquatiques et usages humains

Connaissance de la ressource en eau sur le territoire et des prélèvements **à développer** (exemple des prélèvements par forages sur le secteur du Devès)

Analyse à conduire de **l'impact des prélèvements sur les milieux, notamment en étiage**

Besoin d'intégrer les **impacts du changement climatique sur la disponibilité des ressources**



Les stratégies retenues par les acteurs de l'eau (Elus, usagers, services de l'Etat)



Améliorer la connaissance :

- Des ressources en eau
- Des prélèvements
- De l'impact des prélèvements sur les milieux
- Des impacts du changement climatique

Economiser l'eau pour l'ensemble des usagers (particuliers, collectivités, industriels) et accompagner les agriculteurs vers des pratiques moins consommatrices en eau

Sur Loire amont, sécuriser le débit objectif, principalement en période automnale

Assurer le partage des ressources entre usages en prenant en compte les besoins du milieu et le contexte du changement climatique

Zoom sur quelques actions



Inventaire des zones humides des SAGE Loire amont et Haut-Allier, pour déployer des solutions fondées sur la nature

Intégration dans les programmes de travaux rivières d'actions pour :

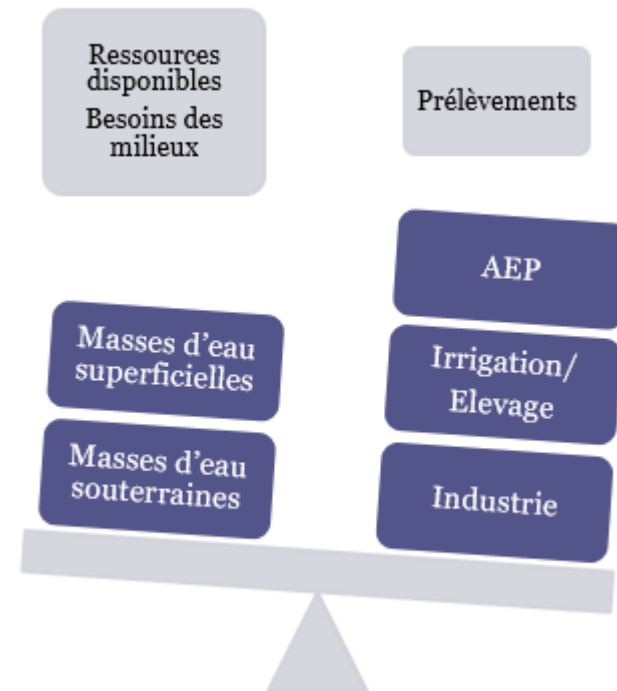
- préserver et replanter la végétation de bords de cours d'eau,
- restaurer les zones humides,
- ...

Zoom sur quelques actions sur le territoire

Concernant l'axe Loire, réflexions pour atténuer ou compenser les impacts

Lancement d'études (HMUC) sur Loire amont, Haut-Allier et le Devès. Elles visent à :

- Disposer d'un état des lieux des prélèvements et des ressources
- Apporter un diagnostic de l'adéquation besoins / ressources
- Intégrer des analyses prospectives (perspectives d'évolution et changement climatique)
- Quantifier les volumes et des débits prélevables
- Mettre en place un programme d'actions (volet atténuation et adaptation)



Contact



Pour tout renseignement, vous pouvez nous contacter:

Valérie Badiou
Etablissement Public Loire
04 44 01 01 80
valerie.badiou@eptb-loire.fr

Merci de votre attention

